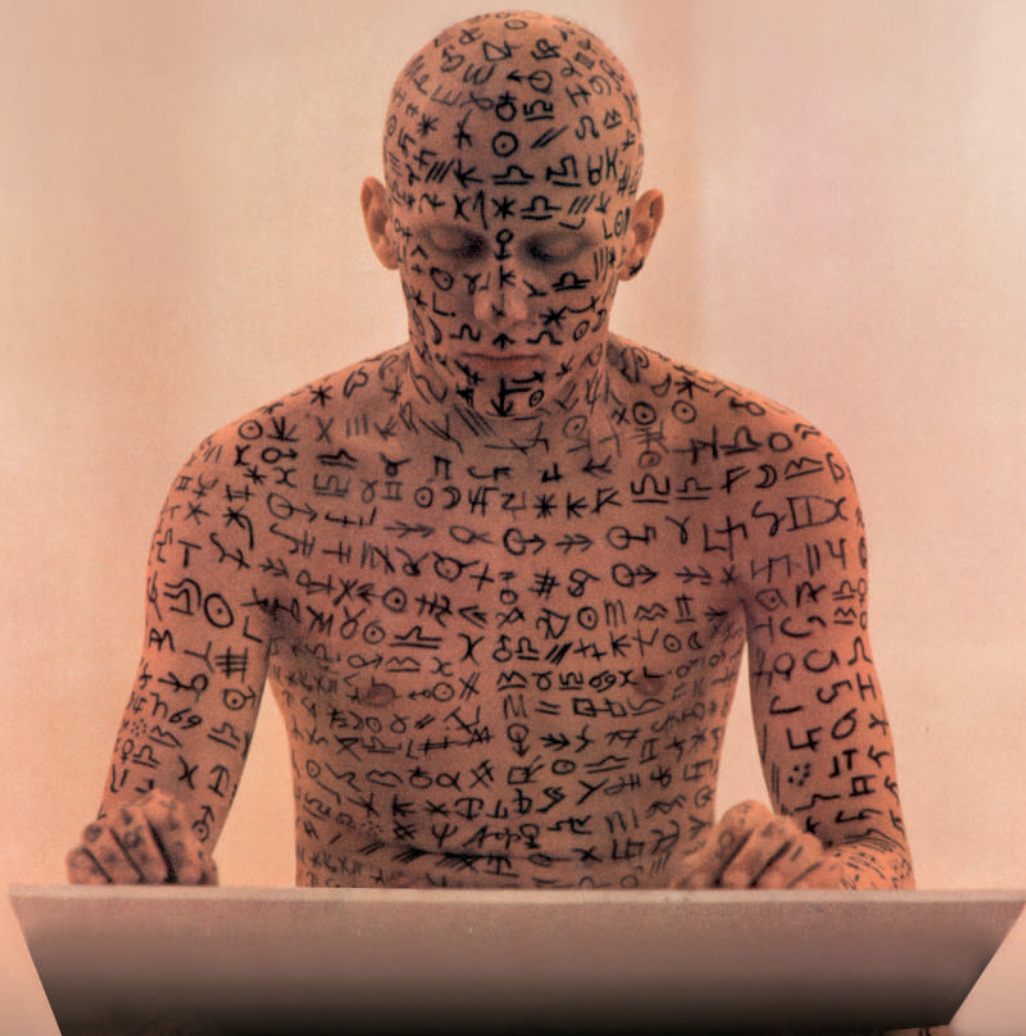


# IO SONO UNA POESIA

PAROLE SUI MURI E LE ARTI NEGLI ANNI SESSANTA TRA MODENA E REGGIO EMILIA



# IO SONO UNA POESIA

**PAROLE SUI MURI**

E LE ARTI NEGLI ANNI SESSANTA TRA MODENA E REGGIO EMILIA

**16 DICEMBRE 2018 | 5 MAGGIO 2019**

MODENA | MUSEI CIVICI

## Ingresso gratuito

Con un'ampia selezione di opere, la mostra offre uno spaccato inedito del clima artistico e culturale che ha caratterizzato Modena e Reggio Emilia in una stagione cruciale della nostra storia contemporanea.

Il fermento sperimentale è evidente nella pittura, nel teatro, nella musica, nella poesia, nel design, nell'architettura, nella grafica, nella fotografia e culmina nel 1967-68 a Fiumalbo con l'evento *Parole sui muri*, dove un centinaio di artisti d'avanguardia di tutto il mondo rivestono di creatività e arte l'intero paese.

Consulta il calendario delle iniziative collegate alla mostra su [www.museicivici.modena.it](http://www.museicivici.modena.it)

### Orari

da martedì a venerdì ore 9 > 12  
sabato, domenica e festivi ore 10 > 13 e 16 > 19  
lunedì non festivi chiuso

Museo Civico d'Arte

Palazzo dei Musei

Largo Porta Sant'Agostino 337 | Modena

### Contatti

T. 059 2033101 / 3125

[www.museicivici.modena.it](http://www.museicivici.modena.it)

[museo.arte@comune.modena.it](mailto:museo.arte@comune.modena.it)

  [museicivici/modena](https://www.instagram.com/museicivici/modena)

**#iosonounapoesia**  
**Vieni in mostra**  
**e diventa un'opera**  
**d'arte!**